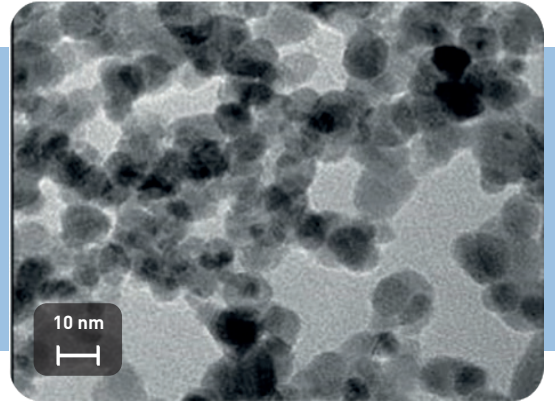


# IBUpart®

Al<sub>2</sub>O<sub>3</sub>-150



TEM von Al<sub>2</sub>O<sub>3</sub>

## TECHNISCHE DATEN

EIGENSCHAFTEN		ANALYSEVERFAHREN	
Spezifische Oberfläche	(m <sup>2</sup> /g)	150 ± 5	BET
Primärpartikelgröße	(nm)	20 - 40	TEM
Agglomeratgröße	(µm)	0,3 - 0,5	DLS
Farbe		weiß	
Kristallografische Phase		Mischphase	XRD
Reinheit	(Gew.%)	> 99	ICP
Schüttdichte	(kg/m <sup>3</sup> )	100 - 200	

## POTENTIELLE ANWENDUNGEN

- Poliermittel
- Katalysatorträger
- Keramik