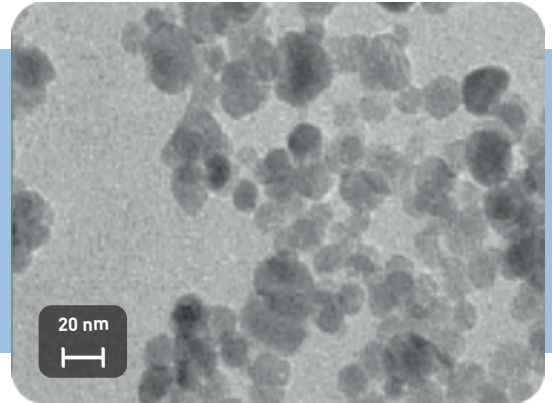


# IBUpart®

## ZrO<sub>2</sub>-70



TEM von ZrO<sub>2</sub>

### TECHNISCHE DATEN

EIGENSCHAFTEN		ANALYSEVERFAHREN	
Spezifische Oberfläche	(m <sup>2</sup> /g)	70 ± 5	BET
Primärpartikelgröße	(nm)	15 - 20	TEM
Agglomeratgröße	(µm)	0,3 - 0,5	DLS
Farbe		weiß	
Kristallografische Phase		Tetragonal + Monoklin	XRD
Reinheit	(Gew.%)	> 99	ICP
Schüttdichte	(kg/m <sup>3</sup> )	80	

### POTENTIELLE ANWENDUNGEN

- Schleif- und Poliermittel
- 3D-Druck